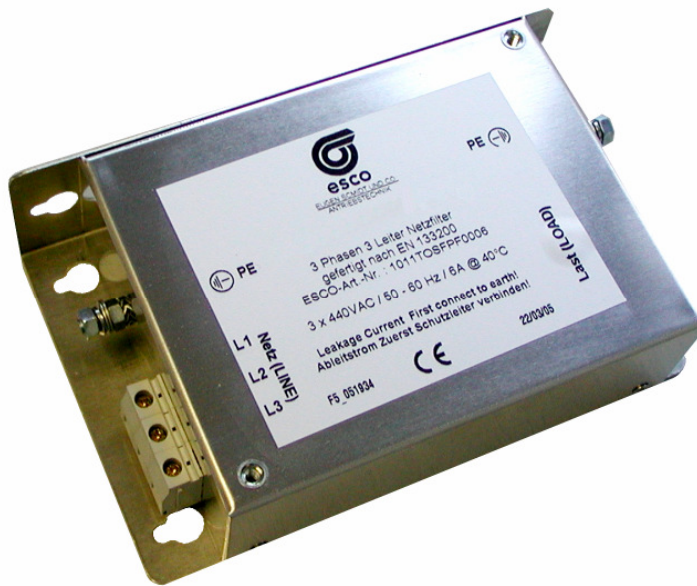


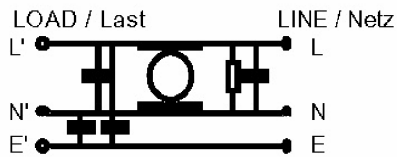
# esco- TOS-FPFA

## Footprint Filter

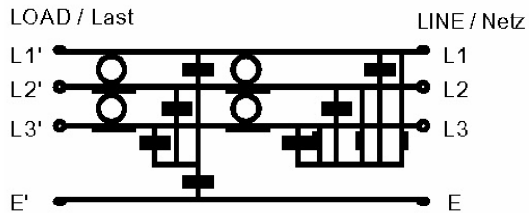
Ableitstromarme Unterbaufilter für  
TOSHIBA Frequenzumrichter



einphasig



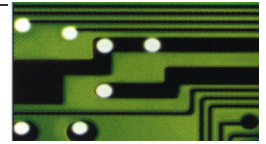
dreiphasig



**esco**

**EUGEN SCHMIDT UND CO  
ANTRIEBSTECHNIK**

TOS-FPFA Funkentstörfilter



## esco – Serie TOS-FPFA 9 - 22 A



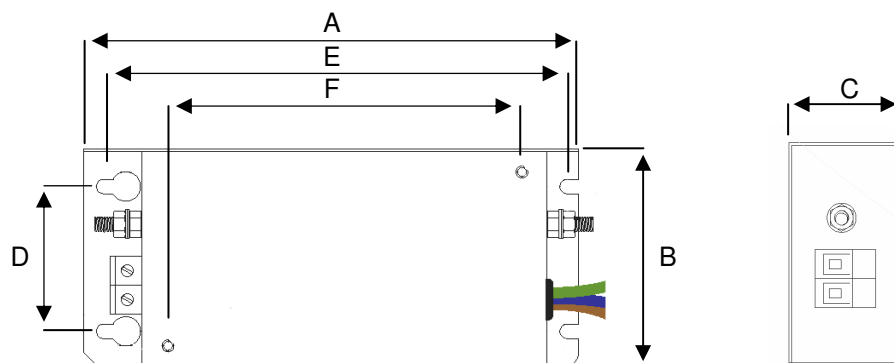
- Grenzwert Klasse B nach EN 55011
- **Netzanschluß 1-phasig**
- Nennströme von 9 A bis 22 A
- Sehr hohe Einfügungsdämpfung von 150 kHz bis 30 MHz
- Flaches Gehäuse
- Sehr hohe Gleich- und Gegentaktdämpfung
- Erfüllt die Europeanorm EN 133200

### Technische Daten:

Nennspannung :	250 VAC 1-phasig / 48 – 62 Hz
Nennstrom :	1-phasig : 9 – 22 A
Überlastbarkeit :	4-facher Nennstrom beim Einschalten, 1,5-facher Nennstrom für 1 min je Stunde
Ausführung :	nach EN 133200
Bauart :	Metallgehäuse
Befestigung :	Befestigungslaschen mit Löchern
Umgebungstemperatur :	50°C
Anschlüsse :	Siehe Tabelle
Schutzart :	IP 20

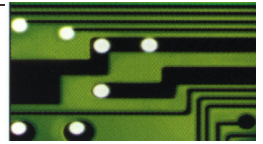
Type	Nennstrom	Nennspannung	Norm. Ableitstrom	Max. Ableitstrom	Anschlüsse
TOS-FPFA 0009	9 A	250 VAC	3 $\mu$ A	0,2 mA	Klemmen
TOS-FPFA 0016	16 A	250 VAC	3 $\mu$ A	0,2 mA	Klemmen
TOS-FPFA 0022	22 A	250 VAC	5 $\mu$ A	0,4 mA	Klemmen

### Abmessungen in mm:



Type	A	B	C	D	E	F	Gewicht	PE-Anschluss
TOS-FPFA 0009	170	76	40	50	158	121,5		M5
TOS-FPFA 0016	170	109	45	80	158	121,5		M5
TOS-FPFA 0022	207	142	50	140	195	157		M5

ÄNDERUNG VORBEHALTEN



## esco – Serie TOS-FPFA 6 - 40 A



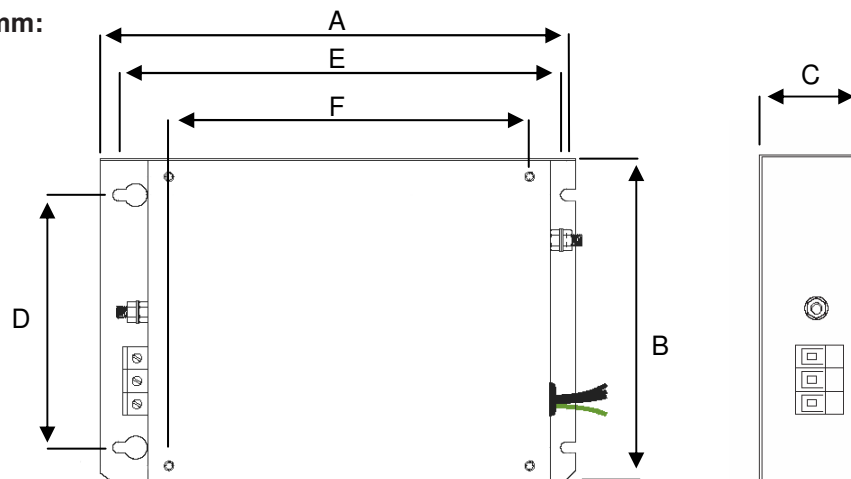
- Grenzwert Klasse B nach EN 55011
- **Netzanschluß 3-phasig**
- Nennströme von 6 A bis 40 A
- Sehr hohe Einfügungsdämpfung von 150 kHz bis 30 MHz
- Flaches Gehäuse
- Sehr hohe Gleich- und Gegentaktdämpfung
- Erfüllt die Europeanorm EN 133200

### Technische Daten:

Nennspannung :	480 VAC 3-phasig / 48 – 62 Hz
Nennstrom :	3-phasig : 6 – 40 A
Überlastbarkeit :	4-facher Nennstrom beim Einschalten, 1,5-facher Nennstrom für 1 min je Stunde
Ausführung :	nach EN 133200
Bauart :	Metallgehäuse
Befestigung :	Befestigungslaschen mit Löchern
Umgebungstemperatur :	50°C
Anschlüsse :	Siehe Tabelle
Schutzart :	IP 20

Type	Nennstrom	Nennspannung	Norm. Ableitstrom	Max. Ableitstrom	Anschlüsse
TOS-FPFA 0006	6 A	480 VAC	3 $\mu$ A	0,2 mA	Klemmen
TOS-FPFA 0012	12 A	480 VAC	3 $\mu$ A	0,2 mA	Klemmen
TOS-FPFA 0025	25 A	480 VAC	5 $\mu$ A	0,4 mA	Klemmen
TOS-FPFA 0040	40 A	480 VAC	5 $\mu$ A	0,4 mA	Klemmen

### Abmessungen in mm:



Type	A	B	C	D	E	F	Gewicht	PE-Anschluss
TOS-FPFA 0006	170	109	45	80	158	121,5		M5
TOS-FPFA 0012	207	142	45	110	195	157		M5
TOS-FPFA 0025	260	180	50	150	248	210		M5
TOS-FPFA 0040	350	245	55	210	335	295		M5

ÄNDERUNG VORBEHALTEN