

## CODIX 531 pro Pt100 a Ni100 odporové teploměry



### Výhody

- zobrazovač teploty v °C nebo °F
- sledování MIN/MAX a uložení dat při výpadku napájení
- galvanické oddělení s ochranou proti přepólování
- připojení šroubovací svorkovnicí: 5 mm
- vstup pro zmrazení displeje

### Vstupy

odporový teploměr

### Další výhody

- kompaktní a cenově výhodný zobrazovač teploty
- jednoduché programování a obsluha
- moderní průmyslový design
- 5 měření za sekundu

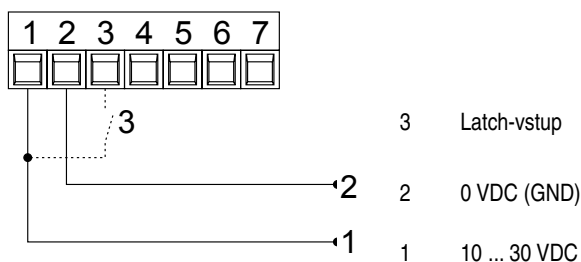
### Technické údaje

Napájecí napětí:	10 ... 30 VDC, galvanické oddělení s ochranou proti přepólování
Spotřeba proudu:	max. 40 mA
Displej:	5-místný červený 7-segmentový LED displej; 8 mm vysoký
Rychlost měření:	5 měření za sekundu
Znovunačtení displeje:	1 ... 2krát za sekundu
Uložení dat:	EEPROM
Pouzdro:	rozvaděčové pouzdro 48 x 24 mm dle DIN 43 700; RAL 7021, tmavě šedé
Provozní teplota:	-20 ... +65 °C
EMC:	CE dle EG 89/36/EWG
Ochrana vůči ruš. záření:	EN 50081-2/EN 55011 třída B
Odolnost proti rušení:	EN 6100-6-2
Stupeň krytí:	IP 65 (z čelní strany)
Hmotnost:	cca 50 g
Připojení:	2-vodičová, 3-vodičová a 4-vodičová propojovací technika, programovatené

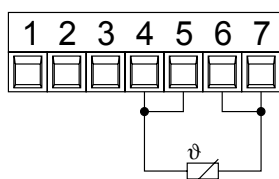
Vstup:	Pt100 odporový teploměr Ni100 odporový teploměr s kontrolou přerušení vstupního obvodu
Řídící vstupy:	High: 4 ... 30 VDC Low: 0 ... 2 VDC
Napájecí proud:	1 mA
Připojení:	2-vodičové: max. 20 Ω, programovatené 3-vodičové, 4-vodičové: max. 20 Ω, bez nutnosti kompenzace
Teplotní rozsahy:	Pt100 dle DIN IEC 751: -199,9 °C ... +850,0 °C -327,8 °F ... +1562,0 °F Ni100 dle DIN 43760: -60,0 °C ... +250,0 °C -76,0 °F ... +482,0 °F
Rozlišení:	0,1 °C (0,1 °F) resp. 1 °C (1 °F)
Chyba linearity:	Pt100 < 0,1 % z celkového měřicího rozsahu při provozní teplotě 20 °C Ni100 < 0,2 % z celkového měřicího rozsahu při provozní teplotě 20 °C
Teplotní drift:	0,1 K/K <sub>okolí</sub>
Připojení:	šroubovací svorkovnice v RM 5,08 mm, 7-pólová

### Elektrické připojení

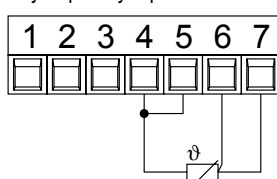
Připojení napájecího napětí a Latch-vstupu



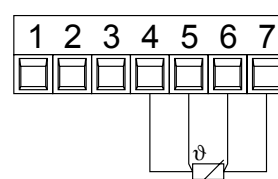
Odporový teploměr Pt100/Ni100  
2-vodičový odporový teploměr



3-vodičový odporový teploměr

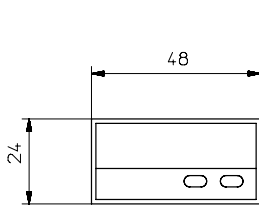


4-vodičový odporový teploměr

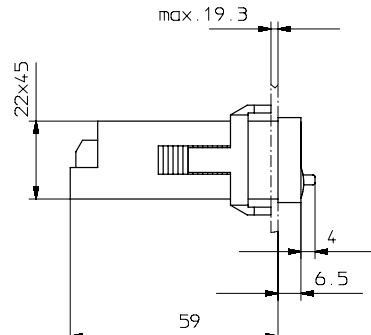


## CODIX 531 pro Pt100 a Ni100 odporové teploměry

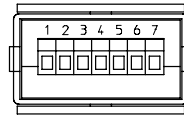
### Rozměry:



Otvor pro montáž:  
22,2<sup>+0,3</sup> x 45<sup>+0,6</sup> mm



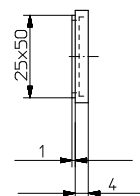
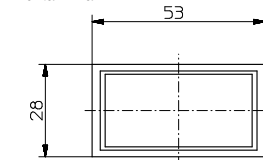
### Schéma zapojení:



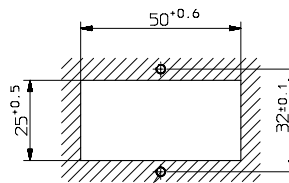
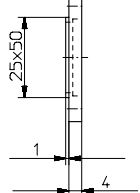
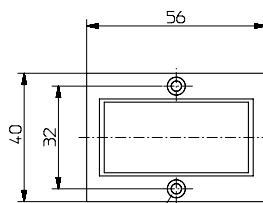
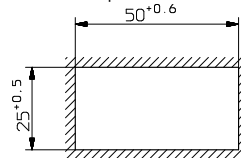
### Schéma zapojení:

- 1 10 ... 30 VDC napájecí napětí
- 2 0 VDC (GND)
- 3 Latch-vstup
- 4 Pt100/Ni100
- 5 Pt100/Ni100
- 6 Pt100/Ni100
- 7 Pt100/Ni100

### Montážní rám



### Otvor pro montáž:



1 Prohlubeň Af3, DIN 74

### Oblasti použití:

- chlazení skříňových rozvaděčů
- pekárenská zařízení
- zařízení pro sušení/pece
- balicí stroje
- obráběcí stroje a stroje pro zpracování plastů
- chemická a farmaceutická zařízení
- potravinářské a nápojové stroje
- polovodičový průmysl
- zásobování energií a klimatizace
- papírenské stroje
- stroje pro výrobu skla

### Rozsah dodávky:

- Digitální displej
- Upínací třmen
- Čelní rámeček pro upevnění upínacím třmenem pro velikost otvoru v panelu 50 x 25 mm
- Čelní rámeček pro upevnění šroubem pro velikost otvoru v panelu 50 x 25 mm
- Těsnění
- 1 sada samolepicích symbolů
- Návod k obsluze

### Údaje pro objednání:

**Codix 531:** ident. č.: 6.531.012.300

Příslušenství viz strana 37