

Mikro počítadlo SK 06/SK 07 pro montáž na DIN lištu



- 6- a 7místné mikro počítadlo
- upevnění na DIN lištu (EN 50 022)
- počítadlo, vestavné provedení
- vysoká odolnost vůči nárazům
- nízká spotřeba
- malá velikost
- opticky velká čísla
- zachování hodnoty při výpadku napětí
- dlouhá životnost

Aplikace

obecné počítání množství,
zabudování do skříňového
rozvaděče a rozdělovače

Technická data:

Elektrické připojení:	svorkovnice
Příkon: (při 20 °C)	při 10 imp/s (typ 0): cca 50 mW při 25 imp/s (typ 1): cca 250 mW při 10 imp/s (typ a0): cca 800 mVA
Jmenovité napětí:	typ 0: 1,5/3/4,5/5/6/12 VDC -10 % +20 % typ 1: 3/4,5/5/6/12/24 VDC ± 10 % typ a0: 12/24/115/230 VAC ± 10 %
Max. frekvence:	10 a 25 imp/s
Délka impulsu:	při 10 imp/s (typ 0 a a0): min. 50 ms při 25 imp/s (typ 1): min. 20 ms
Přestávka mezi impulsy:	při 10 imp/s (typ 0 a a0): min. 50 ms při 25 imp/s (typ 1): min. 20 ms
Doba zapnutí:	100 %
Počet číslic:	6 a 7
Způsob čítání:	sčítání
Velikost číslic:	SK 06: 1,7 x 4 mm opticky SK 07: 1,2 x 4 mm opticky
Barva číslic:	bílá, podklad černý

Nulování:	žádné
Provozní teplota:	-10 ... +60 °C
Montážní poloha:	libovolná
Životnost:	> 50 x 10 ⁶ impulzů
Stupeň krytí:	IP 50 (čelní)
Pouzdro:	černý plast PC (polykarbonát)
Hmotnost:	55 g

Provedení:

- elektrické připojení:
plochá zástrčka 0,8 x 6,3 mm a
zásuvkové pouzdro
typ: 1.1X2.X01.XXX.011
typ: 1.1X2.X00.XXX
- další napětí
- další barva číslic
- teplotní rozsah dle provedení
-30 ... +85 °C, -20 ... +70 °C

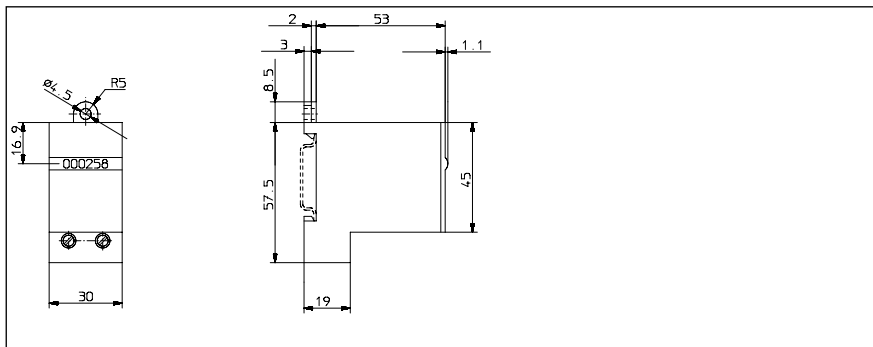
Typová řada:

Typ	počet č.	velikost číslic	šířka číslic	popis
SK 06.0	6	4 mm	1,7 mm	upevnění na DIN lištu dle EN 50 022
SK 07.0	7	4 mm	1,2 mm	
SK 06.1	6	4 mm	1,7 mm	vestavná montáž a upevnění na DIN lištu
SK 07.1	7	4 mm	1,2 mm	

Údaje pro objednání:

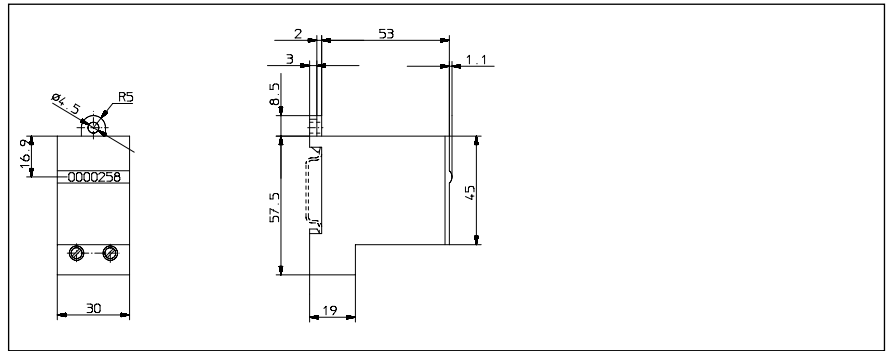
- číslo výrobku
- přesné číslo typu počítadla, napětí a provedení, např. SK 06.1,9 VDC/0 teplotní rozsah -20 °C ... +70 °C

Typ SK 06.0



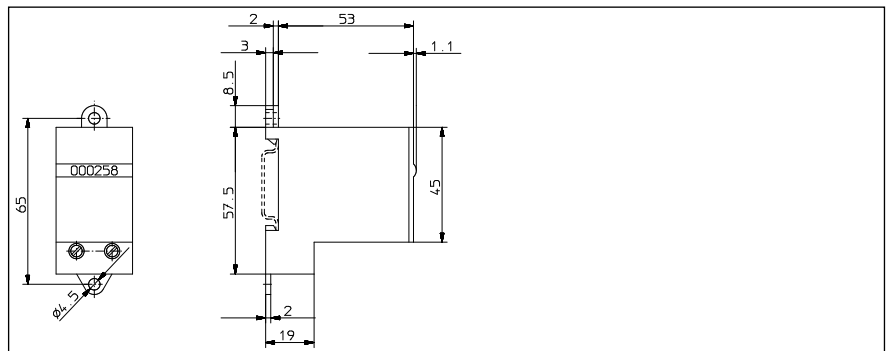
SK 06.0 (6místné)	12 V Typ	24 V Typ	115 V Typ	230 V Typ
DC (10 imp/s)	1.122.001.012	1.122.001.013		
DC (25 imp/s)	1.122.001.032	1.122.001.033		
AC (10 imp/s)		1.122.001.051	1.122.001.054	1.122.001.056

Typ SK 07.0



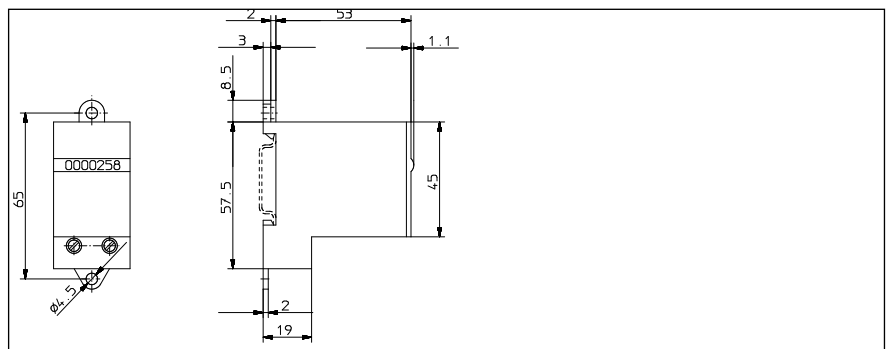
SK 07.0 (7místné)	12 V Typ	24 V Typ	115 V Typ	230 V Typ
DC (10 imp/s)	1.132.001.012			
DC (25 imp/s)	1.132.001.032	1.132.001.033		
AC (10 imp/s)		1.132.001.051	1.132.001.054	1.132.001.056

Typ SK 06.1



SK 06.1 (6místné)	12 V Typ	24 V Typ	115 V Typ	230 V Typ
DC (10 imp/s)	1.122.101.012			
DC (25 imp/s)	1.122.101.032	1.122.101.033		
AC (10 imp/s)		1.122.101.051	1.122.101.054	1.122.101.056

Typ SK 07.1



SK 07.1 (7místné)	12 V Typ	24 V Typ	115 V Typ	230 V Typ
DC (10 imp/s)	1.132.101.012			
DC (25 imp/s)	1.132.101.032	1.132.101.033		
AC (10 imp/s)		1.132.101.051	1.132.101.054	1.132.101.056