

Ochrana proti prachu zóna 22 II 3 D T 90°C X

Ochrana proti prachu zóna 22

Zařízení těchto kategorií jsou určena pro použití v oblastech, kde není očekáváno, že by víření prachu vytvořilo výbušnou atmosféru. Pravděpodobnost je velmi malá. Dokonce pokud by se vyskytla, tak pouze na velmi krátkou dobu.

Výrobce poskytuje certifikát, který potvrzuje, že odměřování typu

II 3 D T 90°C X

uspokojuje požadavky na elektrická zařízení pro použití v oblastech s hořlavým prachem podle

EN 50014: 1997 a
EN 50281-1-1: 1998.



Digitální impulsní rozhraní, viz. strana B.7

Příklad typového označení:

BTL5-P1-M_ _ _ _ _PEX-KA02

Standardní jmenovité délky [mm]

0025, 0050, 0075, 0100, 0125,
0150, 0175, 0200, 0225, 0250,
0275, 0300, 0325, 0350, 0375,
0400, 0425, 0450, 0475, 0500,
0550, 0600, 0650, 0700, 0750,
0800, 0850, 0900, 0950, 1000,
1100, 1200, 1300, 1400, 1500,
1600, 1700, 1800, 1900, 2000,
2250, 2500, 2750, 3000, 3250,
3500, 3750, 3850, 4000, 4250,
4500, 4750, 5000, 5250, 5500
nebo v 5 mm krocích na dotaz.

Provedení

B M18x1.5
Z 3/4" 16UNF

Typ připojení

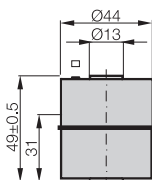
PUR kabel 2 m



Plováky (Zóna 0)

BTL2-S-4414-4Z-Ex

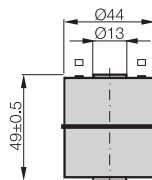
Válcový plovák Zóna 0
použitelný až do měrné
hmotnosti $\rho \geq 0.7 \text{ g/cm}^3$



Orientace:
Výstupek na vrchní
straně plováku

BTL2-S-4414-4Z01-Ex

Válcový plovák Zóna 0
Měrná hmotnost
 $\rho = 0.85 \text{ g/cm}^3$
pro snímání rozhraní kapalin



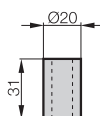
Orientace:
2 výstupky na vrchní straně
plováku

Rozhraní kapalin

Druhý plovák může být
přidán pro měření polohy
rozhraní mezi dvěmi
kapalinami, jako jsou olej
a zkondenzovaná voda.
Doporučeno:
BTL2-S-4414-4Z01-Ex.

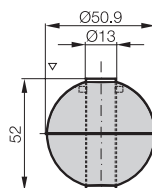
BTL2-A-DH01-E-32-Ex

Distanční podložka
pro plováky:
BTL2-S-4414-4Z-Ex
BTL2-S-4414-4Z01-Ex
BTL2-S-5113-4K-Ex
Podložka je součástí
dodávky.



BTL2-S-5113-4K-Ex

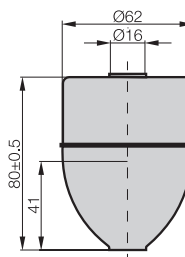
Kulový plovák Zóna 0
použitelný až do měrné
hmotnosti $\rho \geq 0.7 \text{ g/cm}^3$



Orientace:
Výstupek na vrchní
straně plováku

BTL2-S-6216-8P-Ex

Parabolický plovák
použitelný až do $\rho \geq 0.6 \text{ g/cm}^3$



Typy plováků	Hloubka ponoru při	
	$\rho = 1 \text{ g/cm}^3 (\text{H}_2\text{O})$	$\rho = 0.7 \text{ g/cm}^3 (\text{H}_2\text{O})$
BTL2-S-6216-8P-Ex	$s_s \sim 41 \text{ mm}$	$s_s \sim 57 \text{ mm}$
BTL2-S-5113-4K-Ex	$s_s \sim 26 \text{ mm}$	$s_s \sim 40 \text{ mm}$
BTL2-S-4414-4Z-Ex	$s_s \sim 30 \text{ mm}$	$s_s \sim 39 \text{ mm}$
BTL2-S-4414-4Z01-Ex	$s_s \sim 45 \text{ mm}$	ponoří se

viz. strana B.17

Přizpůsobovací příruba

BTL2-A-AD01-E-00-Ex

2"/M18x1,5 viz. strana **Ex.2**

Závitový adaptér

BTL2-A-KL01-E-00-Ex

M18x1,5 viz. strana **Ex.2**

**Magnety (Zóna 1)
pro montáž
do hydraulických válců**

Viz. strana **B.16**

**Vyhodnocovací jednotky,
digitální displeje**

Viz. od strany **BTA.3/5**