

Řadové polohové snímače pro standardní použití

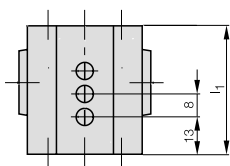
- Nejmenší rozteč u indukčních řadových polohových snímačů (8 mm)
- Použitelné v extrémních podmínkách, jako jsou vibrace, teplotní výkyvy a agresivní řezná nebo mazací media
- Spolehlivost srovnatelná se standardními indukčními snímači

Řadový polohový snímač s indikací výstupní funkce

- Indukční snímací jednotky jsou zásadně vybavovány LED indikací. Světlo viditelné na víku pouzdra.

Variety připojení

- Konektor S 80 se standardně zapojenými spínacími kontakty. Dbejte na přípustná napájecí napětí konektoru (viz. strana 5.13)
- Závit pro kabelovou vývodku M16×1,5 (v rozsahu dodávky těsnění a ucpávka)



Možné velikosti

Počet spínacích míst	2	3	4	5	6
Rozměr l_1	34	42	50	58	66
Počet konektorů S 80	1	1	2	2	2
Rozměry v mm					

Příklad typového označení:

BNS 816-B04-TNB-08-650-11-S 80

BNS 816-B - - -650-11-

Počet spínacích míst

02
03
04
...

Kód pro snímací jednotku

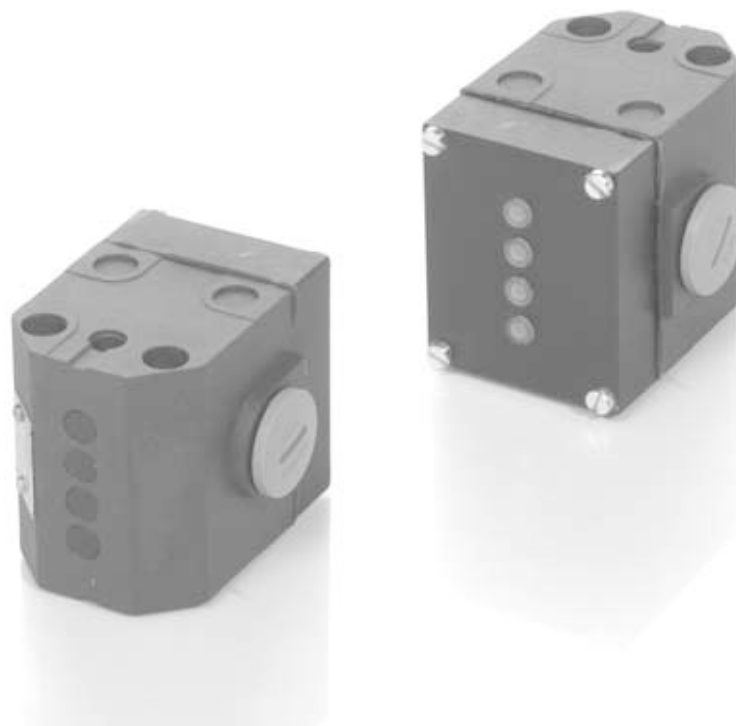
(viz. tabulka vpravo)

Rozteč
08 8 mm

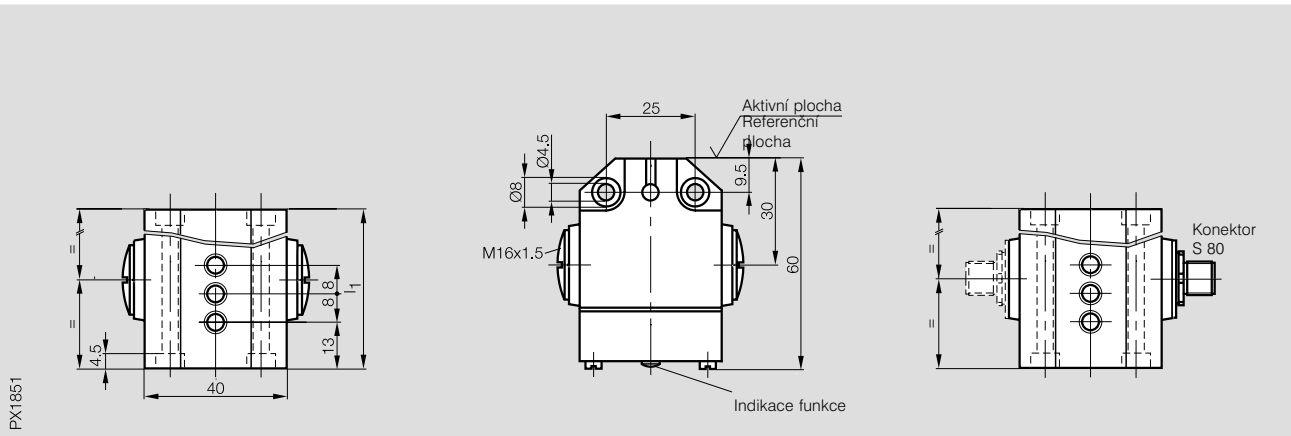
volitelné
Konektor

S 80 5 pinů

Volitelné: k typovému označení doplňte kód konektoru.



Typ	Řadový polohový snímač
Rozteč snímacích jednotek	8 mm



Typové označení	BNS 816-B _ _ _ _ -650-11- _ _ _
Materiál pouzdra	Hliníkový odlitek odolný proti korozi s eloxovaným povrchem
Druh připojení	Kabelová vývodka se závitem M16×1,5 nebo konektor
Teplota okolí	-25...+70 °C
Krytí podle IEC 60529	IP 67
Indikace funkce	LED
Mechanická data	
Rázové zatížení	max. 100 g
Vibrace	10...55 Hz ±1,5 mm

Indukční Spínací jednotka

Kód	Typové označení náhradních snímacích jednotek	Elektrické provedení	Jmenovitá sním. vzdálenost s_n	Zaručená sním. vzdálenost s_a
TOB	BES 517-312-Y	PNP, spínací, 10...30 V DC, ochrana proti zkratu	1,1 mm	0...0,9 mm
TNB	BES 517-311-Y	NPN, spínací, 10...30 V DC, ochrana proti zkratu	1,1 mm	0...0,9 mm

Další elektrická data viz. strana 5.4 a 5.5

Indukční snímací jednotky s prodlouženou snímací vzdáleností na dotaz.

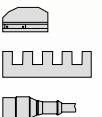
3

Řadové polohové snímače typová řada
602-11
610-11
611-11
612-11
613-11
605-11
603-11
650-11

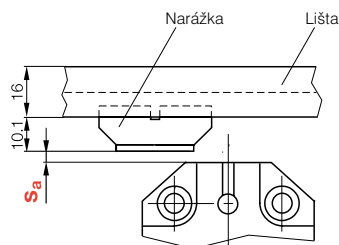
Polohové snímače typová řada
H2
H3

5

Příslušenství
Náhradní díly



Montáž



Upozornění!
Pro zaručení správné spínací funkce musí s_a ležet v rozsahu $0 < s_a \leq 0,81 s_n$.