



- 1 Standardní AS-Interface®
plochý kabel žlutý
- 2 Externí napájecí zdroj
plochý kabel černý

PNP

Napájecí napětí snímače U_{out}	
Napájecí napětí U_B	
Jmenovitý pracovní proud I_e	
Ochrana proti přepólování	
Ochrana proti zkratu	
Provozní teplota okolí T_a	
Vstupy	počet
	ochrana proti zkratu
	vstupní proud
Výstupy	počet
	proudová výstupu
	zatížitelnost modulu
	omezení zkrat. proudu
Napájení	plochým kabel
akč. prvků U_{ext}	ochrana proti přepólování
Indikace	LED zelená
funkce	LED žlutá
	LED červená
Krytí podle IEC 60529	
Zapojení kontaktů	
Přiřazení datových bitů	
Bit/funkce	
Slave profil	
Adresovací adaptér	

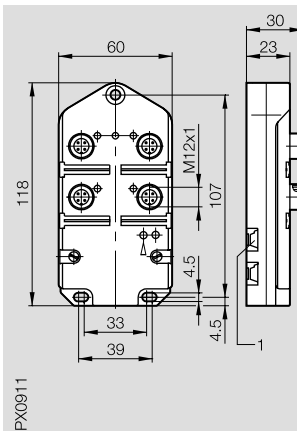
Pokyny pro adresování

Přednastavená adresa 00, měnitelná přes master nebo adresovací přístroj.



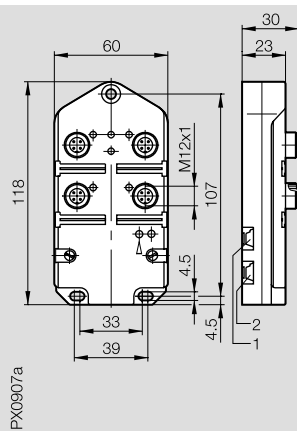
Vstupní modul

pro 4 2/3-drátové snímače
nebo 2 4-drátové snímače



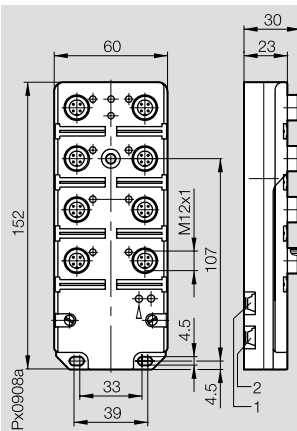
Vstupní/výstupní modul

pro 2 2/3-drátové snímače
nebo 1 4-drátový snímač
a 2 elektronické výstupy



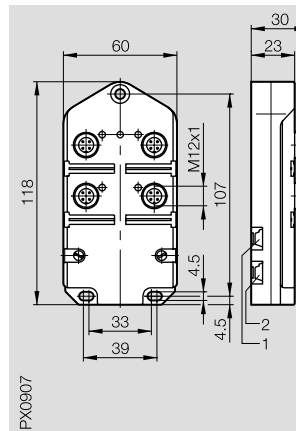
Vstupní/výstupní modul

pro 4 2/3-drátové snímače
nebo 2 4-drátové snímače
a 4 elektronické výstupy



Výstupní modul

se 4 elektronickými výstupy



BAS S-0A0-LX-P0-S 4-ADT

17...30 V DC
Přes AS-Interface®
≤ 250 mA
ano
ano
-25...+70 °C
4
Omezení na 200 mA
5...8 mA
1x, napětí
4x, vstup
1x, chyba
IP 67

Pin	Vstup
1	+
2	Rozpínací
3	-
4	Spínací
	D0/vstup I1
	D1/vstup I2
	D2/vstup I3
	D3/vstup I4
	S 0.A.E.
	BAS ZP-ADAPTER L1

BAS S-3F0-LX-P1-S 4-ADT

17...30 V DC
Přes AS-Interface®
≤ 250 mA
ano
ano
-25...+70 °C
2
Omezení na 200 mA
5...8 mA
2
2 A
max. 4 A
> 2 A
24 V DC
ano
2x, napětí
2x/2x, vstup/výstup
1x, chyba
IP 67

Pin	Vstup	Výstup
1	+	
2	Rozpínací	
3	-	- U _{ext}
4	Spínací	+ spínané
	D0/vstup I1	
	D1/vstup I2	
	D2/výstup O3	
	D3/výstup O4	
	S 3.F.E.	
	BAS ZP-ADAPTER L1	

BAS S-7F0-LX-P1-S 4-ADT

17...30 V DC
Přes AS-Interface®
≤ 250 mA
ano
ano
-25...+70 °C
4
Omezení na 200 mA
5...8 mA
4
2 A
max. 4 A
> 2 A
24 V DC
ano
2x, napětí
4x/4x, vstup/výstup
1x, chyba
IP 67

Pin	Vstup	Výstup
1	+	
2	Rozpínací	
3	-	- U _{ext}
4	Spínací	+ spínané
	D0/I1 + O1	
	D1/I2 + O2	
	D2/I3 + O3	
	D3/I4 + O4	
	S 7.F.E.	
	BAS ZP-ADAPTER L1	

BAS S-800-LX-P1-S 4-ADT

20...30 V DC
Přes AS-Interface®
≤ 120 mA
ano
ano
-25...+70 °C
4
2 A
max. 4 A
> 2 A
24 V DC
ano
1x, napětí
4x, vstup/výstup
IP 67

Pin	Výstup
1	
2	
3	- U _{ext}
4	+ spínané
	D0/výstup O1
	D1/výstup O2
	D2/výstup O3
	D3/výstup O4
	S 8.0
	BAS ZP-ADAPTER L1

5

AS-i
příslušenství
strana 5.28 ...

6

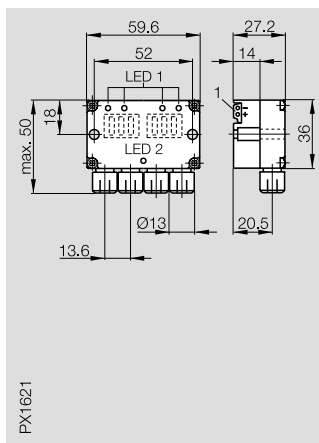
Konektory
strana 6.2 ...



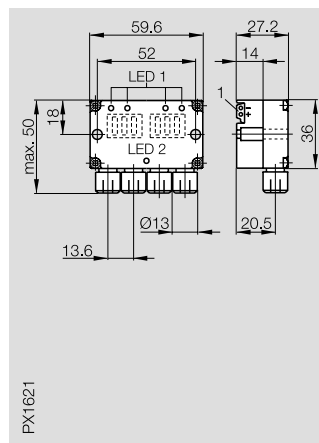
1 Standardní AS-Interface®
plochý kabel žlutý
2 Externí napájecí zdroj
plochý kabel černý

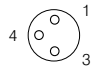


Vstupní modul
pro 4 3-drátové snímače



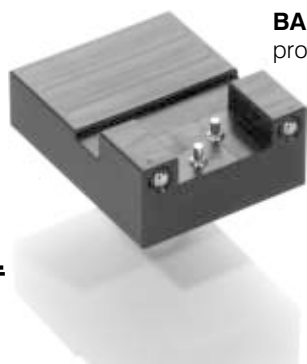
Vstupní/výstupní modul
pro 2 3-drátové snímače
a 2 elektronické výstupy



PNP	BAS S-0F0-BX-P0-ST-ADT	BAS S-3F0-BX-P1-ST-ADT
Napájecí napětí snímače U_{out}	26...30 V DC	26...30 V DC
Napájecí napětí U_B	Přes AS-Interface®	Přes AS-Interface®
Jmenovitý pracovní proud I_e	≤ 190 mA	≤ 190 mA
Ochrana proti přepólování	ano	ano
Ochrana proti zkratu	ano	ano
Provozní teplota okolí T_a	-25...+70 °C	-25...+70 °C
Vstupy	počet ochrana proti zkratu vstupní proud	2 Omezení na 200 mA ≤ 11 mA
Výstupy	počet proudová výstupu zatižitelnost modulu omezení zkrat. proudu	2 0,1 A max. 0,13 A 0,13 A
Napájení	plochým kabel	
akč. prvků U_{ext}	ochrana proti přepólování	
Indikace	LED zelená	1x, napětí
funkce	LED žlutá LED červená	4x, vstup 2x/2x, vstup/výstup
Krytí podle IEC 60529	IP 65	IP 65
Zapojení kontaktů	Vstup	Vstup Výstup
4  Zastrčka BAS...MX...	Svorkovnice + Svorkovnice - Svorkovnice IN	Svork. + EX + Svork. - OUT - Svork. IN + Spínané
Přiřazení datových bitů bit/funkce	D0/IN1 D1/IN2 D2/IN3 D3/IN4	D0/IN1 D1/IN2 D2/O1 D3/O1
Slave profil	S 0.F	S 3.F
Adresovací adaptér	BAS ZP-ADAPTER B1	BAS ZP-ADAPTER B1

Pokyny pro adresování

Přednastavená adresa 00, měnitelná přes master nebo adresovací přístroj.

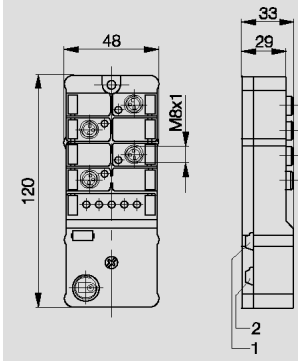
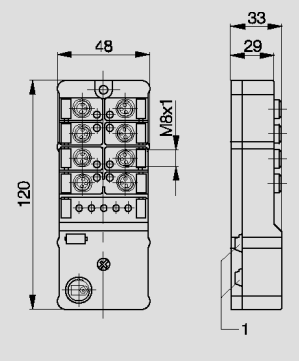
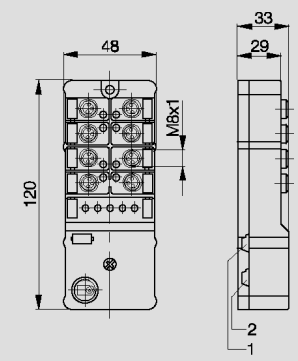
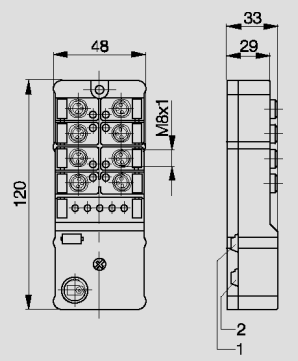


BAS ZP-Adapter B1
prosím objednávejte samostatně



AS-Interface® plochý kabel a příslušenství kabelů viz. strana 5.29



Vstupní modul pro 4 3-drátové snímače	Vstupní modul pro 8 3-drátových snímačů (2 slavy na modul) s rozdělenou funkcí (AS-i)	Vstupní modul pro 8 3-drátových snímačů (2 slavy na modul)	Vstupní/výstupní modul pro 4 3-drátové snímače a 4 elektronické výstupy
			
PX1448	PX1449a	PX1449	PX1449
BAS S-0A0-MX-P0-S 49-ADT	BAS S-0A2-MX-P0-S 49-ADT	BAS S-0A3-MX-P0-S 49-ADT	BAS S-700-MX-P1-S 49-ADT
20...30 V DC Přes AS-Interface® ≤ 250 mA	20...30 V DC Přes AS-Interface® ≤ 250 mA	20...30 V DC Přes AS-Interface® ≤ 250 mA	20...30 V DC Přes AS-Interface® ≤ 250 mA
ano	ano	ano	ano
0...+55 °C	0...+55 °C	0...+55 °C	0...+55 °C
4	2 × 4	2 × 4	4
Omezení na 200 mA ≤ 11 mA	Omezení na 200 mA ≤ 11 mA	Omezení na 200 mA ≤ 11 mA	Omezení na 200 mA ≤ 11 mA
			4 2 A max. 4 A > 2 A
			24 V DC ano
1x, napětí 4x, vstup 1x, chyba IP 65	2x, napětí 8x, vstup 1x, chyba IP 65	2x, napětí 8x, vstup 1x, chyba IP 65	1x, napětí 4x/4x, vstup/výstup 1x, chyba IP 65
Pin Vstup	Pin Vstup	Pin Vstup	Pin Vstup Výstup
1 +	1 +	1 +	1 +
3 -	3 -	3 -	3 - - U _{ext}
4 Spínací	4 Spínací	4 Spínací	4 Spínací + spínané
D0/vstup I1	D0/vstup I0 D0/vstup I4	D0/vstup I0 D0/vstup I4	D0/I0 + O0
D1/vstup I2	D1/vstup I1 D1/vstup I5	D1/vstup I1 D1/vstup I5	D1/I1 + O1
D2/vstup I3	D2/vstup I2 D2/vstup I6	D2/vstup I2 D2/vstup I6	D2/I2 + O2
D3/vstup I4	D3/vstup I3 D3/vstup I7	D3/vstup I3 D3/vstup I7	D3/I3 + O3
S 0.A	2 × S 0.A	2 × S 0.A	S 7.0
BAS ZP-ADAPTER M1	BAS ZP-ADAPTER M1	BAS ZP-ADAPTER M1	BAS ZP-ADAPTER M1



www.balluff.cz

Těsnění pro koncový modul
Modul BAS S-___-MX-..

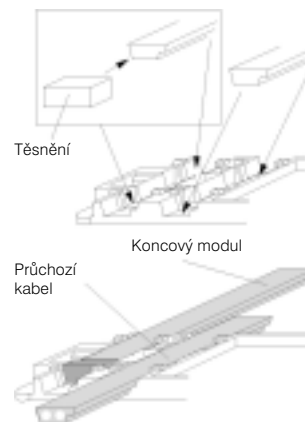
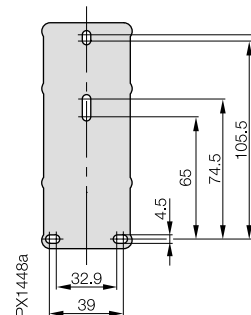


Schéma vrtání



5

AS-i příslušenství
strana 5.28 ...

6

Konektory
strana 6.2 ...